



Atelier participatif

Enjeux environnementaux et aménagement du territoire

29 octobre 2025



Mot d'accueil

**Jonathan
Wochenmayer**
Maire de Fouju

Les intervenants de l'atelier

Nicolas Vergne, Responsable des Affaires Publiques,
Campus IA

Hugo Pouivet, Responsable de Projets Urbains, Linkcity

Majed Alshawawra et Marie Lennon, Architectes, RB.A

Clément Willemin, Concepteur paysagiste, Wald

Timothé Seeburn, Ingénieur en chef Environnement,
Black&White

Nathalie Durand et François Gillard, garants de la CNDP

Le déroulé

1. Rappel sur la concertation et rappel du projet

- Principes de la concertation et rôle des garants
- Les grandes composantes du projet

2. Travail en groupe selon différentes thématiques

3x 20 minutes selon 3 thématiques :

- Thème 1 : L'insertion du projet dans l'environnement
- Thème 2 : Transports et mobilité
- Thème 3 : Les effets du projet sur le territoire / pour le territoire

3. Restitution des échanges

- Synthèse de 5' par un porte-parole de chaque table

4. Conclusions et prochains rendez-vous



1.

La concertation et le projet

La **Commission nationale du débat public (CNDP)** est l'autorité indépendante chargée de garantir **le droit à l'information et à la participation** de toutes les personnes aux décisions qui concernent l'environnement.

Les débats publics ne sont pas des **référendums**.
Ils rendent compte de **l'ensemble des positions exprimées**.

Les valeurs de la CNDP



INDÉPENDANCE
Vis-à-vis de toutes
les parties prenantes



NEUTRALITÉ
Par rapport au projet



TRANSPARENCE
Sur son travail,
et dans son exigence vis-à-vis
du responsable du projet



ARGUMENTATION
Approche qualitative
des contributions,
et non quantitative

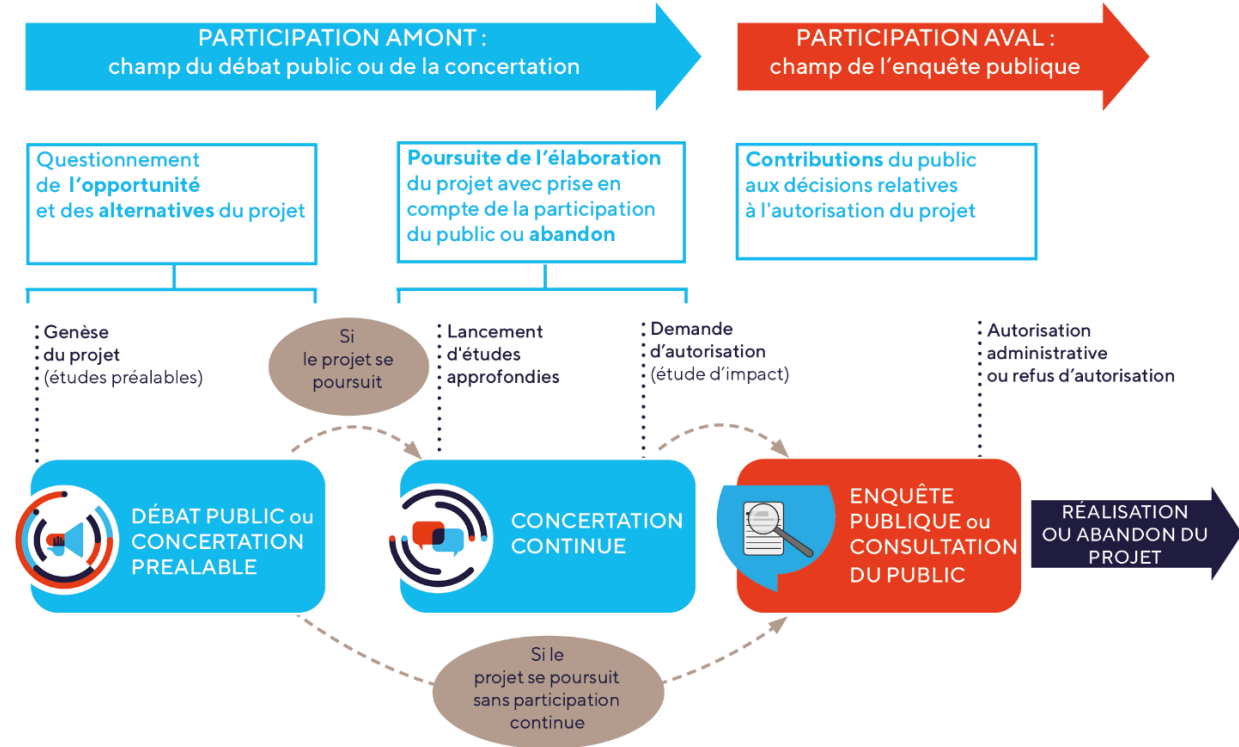


ÉGALITÉ DE TRAITEMENT
Toutes les contributions
ont le même poids,
peu importe leur auteur



INCLUSION
Aller à la rencontre
de tous les publics

Continuum de la participation



Le rôle des garants CNDP

- **Analyse de contexte**

Analyser les spécificités du territoire concerné (une soixantaine d'acteurs rencontrés), identifier les sujets, les publics, le périmètre de la concertation ; et **ajuster les modalités d'information et de participation** ;

Accompagner les porteu.r.e.s de projet : rédaction du dossier d'information pour le public.

- **Pendant la concertation préalable**

Garantir le respect des procédures prévues par le Code de l'environnement ; **Veiller à ce que toutes et tous puissent s'exprimer librement et que les informations soient accessibles.**

- **Après la concertation préalable**

Bilan des garants, rendu public, qui exposera le contexte et le déroulement de la concertation, les arguments exprimés par le public, la prise en compte ou non par le responsable du projet des préconisations émises par les garant.e.s et des recommandations pour améliorer l'information et la participation du public à l'élaboration du projet.

Le dispositif de concertation

■ Comment s'informer ?

- ☐ En ligne, sur le site internet dédié <https://www.concertation-campus-ia.fr> avec la rubrique « les documents » ;
- ☐ Avec le dossier de concertation et la synthèse du dossier ;
- ☐ Lors des temps d'échange organisés sur le territoire.

■ Comment participer ?

- ☐ Participer aux réunions, ateliers, débats mobiles ;
- ☐ Organiser une concertation autoportée ;
- ☐ Rédiger un cahier d'acteur ;
- ☐ Remplir une lettre T ;
- ☐ Contribuer sur le site internet dans la rubrique « participer à la concertation ».

Pour toutes questions sur l'information et la participation du public relative à la concertation préalable, vous pouvez vous adresser aux garant.es de la CNDP

- ☐ nathalie.durand@garant-cndp.fr
- ☐ Francois.gillard@garant-cndp.fr

Contacts des garant.es

Nathalie DURAND
Garante CNDP

Email nathalie.durand@garant-cndp.fr

Tel: 06 72 92 59 91

François GILLARD
Garante CNDP

Email francois.gillard@garant-cndp.fr

Tel: 06 09 54 64 23

Site web : www.concertation-campus-ia.fr/



Rappel sur les grandes composantes du projet Campus IA

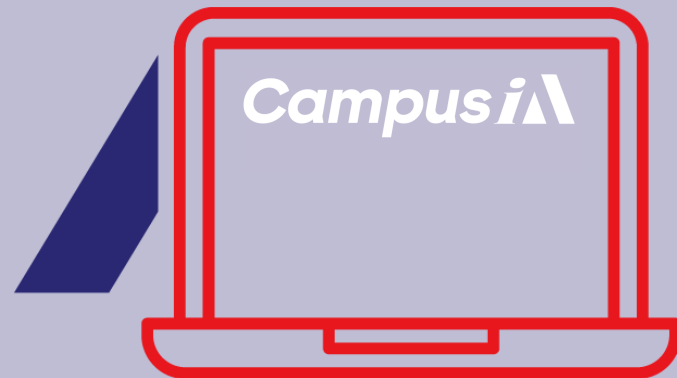
Les porteurs de projet

- Un projet développé par **Campus IA**, entité française portée par quatre investisseurs.



Le projet Campus IA en quelques mots

- Un site dédié à l'innovation numérique et à l'intelligence artificielle ;
- Un lieu d'accueil d'infrastructures informatiques (supercalculateurs et datacenters) de nouvelle génération ;
- Un lieu de formation et de synergies grâce à la présence d'entreprises de toute taille du secteur de la tech ;
- Un développement progressif à partir de 2028.



Les ambitions du Campus IA



Rang mondial

Projet à l'ambition nationale et européenne

Création du plus grand Campus d'infrastructures digitales d'Europe



Localisation

Une implantation privilégiée sur la commune de Fouju et le territoire de la CCBRC

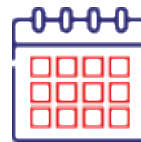
Infrastructures existantes, qualités territoriales



Développement local

Retombées économiques et sociales sur le territoire

Création de plusieurs centaines d'emplois directs et indirects



Calendrier

Un développement rapide, un planning respecté

Des premières livraisons dès 2028.

Une cadence forte avec l'appui des forces locales



Environnement

Des engagements environnementaux forts

Energie décarbonée, préservation de la ressource en eau, végétalisation

Les atouts du territoire pour l'implantation de centres de données et l'utilisation de l'IA



Raccordement électrique

Accès immédiat aux infrastructures électriques de très haute tension RTE



Fibre

Un accès privilégié pour un réseau fibre de haute capacité



Planification territoriale

Zone identifiée pour accueillir des activités économiques, alignement avec la stratégie de développement régionale



Transport

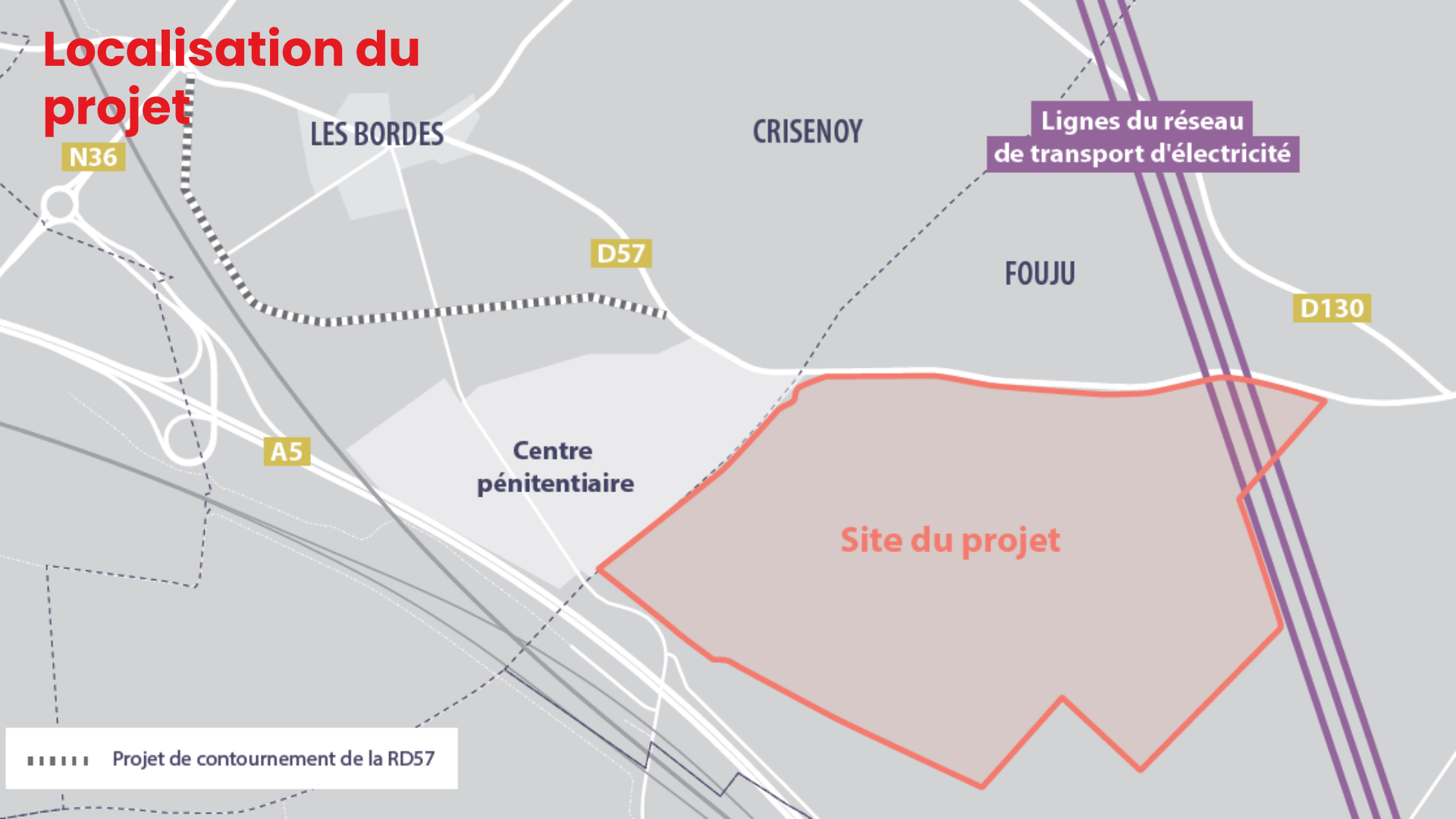
Proximité avec l'agglomération de Melun, et de Paris, bonne connectivité avec l'Autoroute A5



Savoir-faire locaux

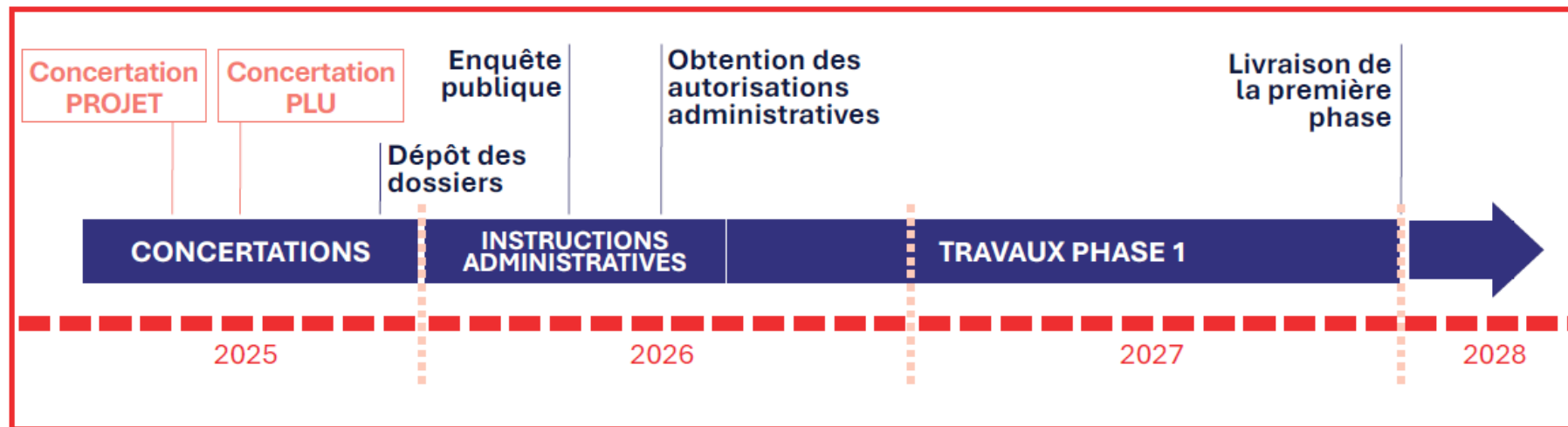
Bassin de population qualifiée, présence d'écoles et d'universités, accompagnement des collectivités

Localisation du projet



..... Projet de contournement de la RD57

Calendrier prévisionnel du projet Campus IA





2.

L'atelier participatif

Déroulement de l'atelier

- **3 séquences successives** de travail
- 8-10 participants par tables
- À chaque séquence, un **thème différent** est exploré pendant **20 minutes**
- À l'issue des trois rotations, chaque table aura exploré les **trois thèmes** dans un ordre différent
- En fin de séance, chaque groupe **présente ses conclusions**, les **points saillants** et les **principales questions soulevées**.

Supports à disposition

- Documents généraux (dossier de concertation, dépliant...)
- Planches thématiques A3 sur table
- Cartes et grilles de travail



Thème 3 : Les retombées locales du projet

Emplois

Jusqu'à 1000 emplois en phase d'habitat.

Plusieurs centaines d'emplois directs (maintenance, ingénierie, sécurité, gestion) en phase de fonctionnement, à cumuler avec plusieurs centaines d'emplois indirects.

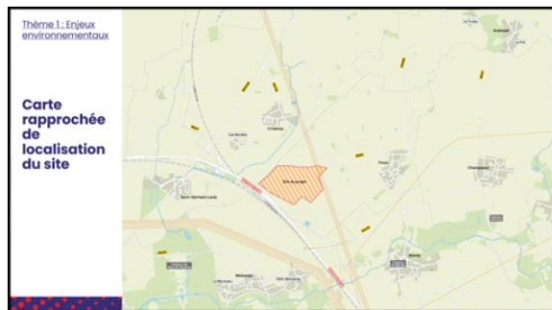
Fiscalité

Recettes fiscales supplémentaires aux niveaux communal, intercommunal, départemental et régional.

Notoriété

Positionner la CCIBIC comme un territoire d'innovation reconnu en Europe.

Opportunités pour les entreprises locales (BTP, services, restauration, hôtellerie, etc.).



Atelier de concertation - Enjeux territoriaux - Mercredi 20 octobre à l'après-midi

Puise du travail en groupe

Quelques bonnes pratiques :

- Votre rôle est de proposer des idées et de les faire passer à l'ensemble du groupe.
- Organiser un règlement pour noter les réflexions du groupe et les mettre en œuvre.
- Ne pas manquer vos observations (écrites, orales) et de les restituer.
- Ne pas hésiter à poser des questions.

Document de votre disposition :

- Un dossier de concertation
- Des plans thématiques et des grilles de travail, relatives aux 3 thèmes de l'atelier

Thème 1 : Insertion dans l'environnement humain et naturel (environ 20 min)

Document disponible : Suite d'insertion architecturale du projet, plan de localisation du site

1. Parmi les enjeux suivants, lesquels vous semblent particulièrement sensibles sur le territoire ?

Liste des enjeux environnementaux (non exhaustifs)	Enjeu majeur	Enjeu modéré	Enjeu faible
Biodiversité			
Équilibre agricole			
Zones humides et gestion de l'eau			
Qualité de l'air			
Qualité de l'eau			
Patrimoine et proximité			
Relais sociaux			
Pollution lumineuse / bruits nocturnes			

Atelier de concertation - Enjeux territoriaux - Mercredi 20 octobre à l'après-midi

Thème 2 : Transport (environ 20 min)

Document disponible : Plan large de services, plan d'insertion du territoire, plan de localisation du site

1. Sur le plan large du territoire, quels sont les axes majeurs de transport de territoire à enjeux ? En termes de :

- Transports en commun
- Traffic routier
- Mobilités douces

Vous pouvez indiquer un numéro sur la carte et remplir la grille de travail pour préciser / détailler un enjeu.

Numéro	Transports en commun	Traffic routier	Mobilités douces



CARTES ET PLANCHES

Le boulevard, intentions architecturales



Parc central, intentions paysagères



Espaces communs, intentions architecturales



Entrée du site, intentions architecturales



Insertion paysagère, vue depuis Fouju



Plan du site



- 1 Accès principal
- 2 Bâtiment de formation
- 3 Datacenters réalisés lors de la première phase

- 4 Datacenter
- 5 Parc central paysager
- 6 Poste électrique de Campus IA

- 7 Poste aérien 400 kV RTE
- 8 Lignes 400 kV
- 9 Station de traitement des eaux usées

- 10 Espaces naturels ou agricoles
- * Les emplacements des datacenters ne sont pas définitifs

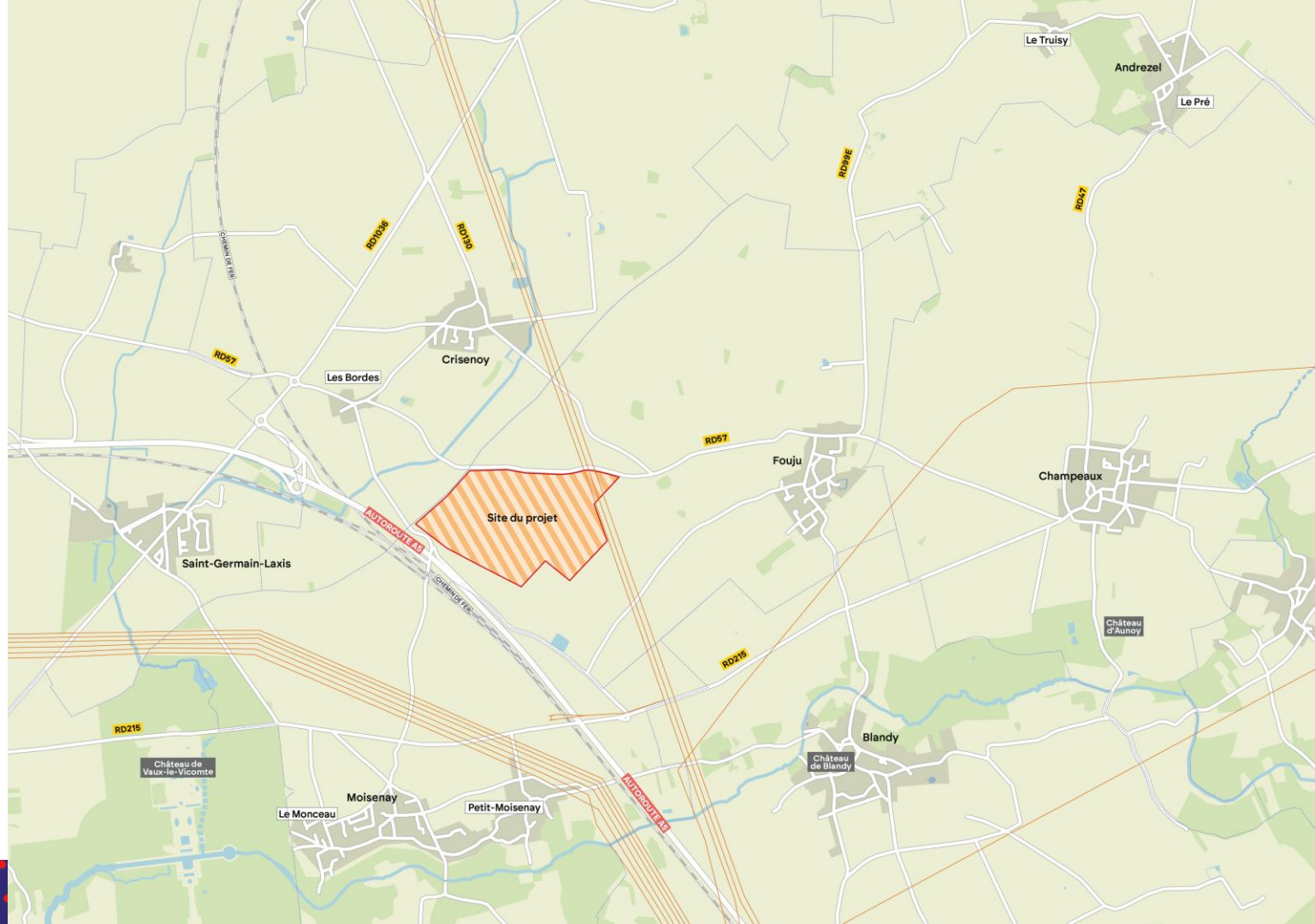
Thème 1 : Enjeux
environnementaux

**Carte de
localisation
du site**

Vous pouvez mettre en
lumière les enjeux
environnementaux du
territoire proche du
projet directement sur
la carte.

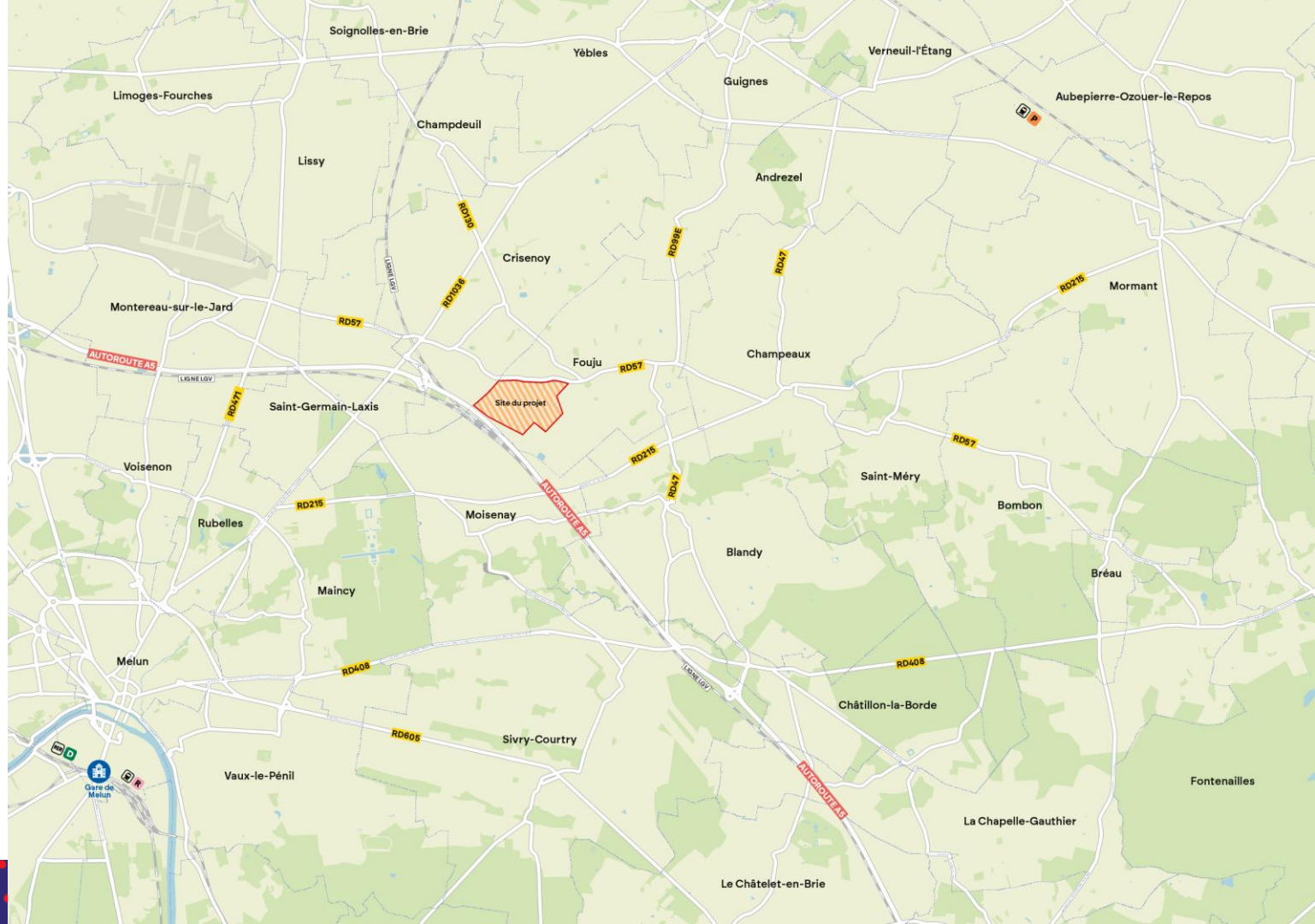


Carte rapprochée de localisation du site



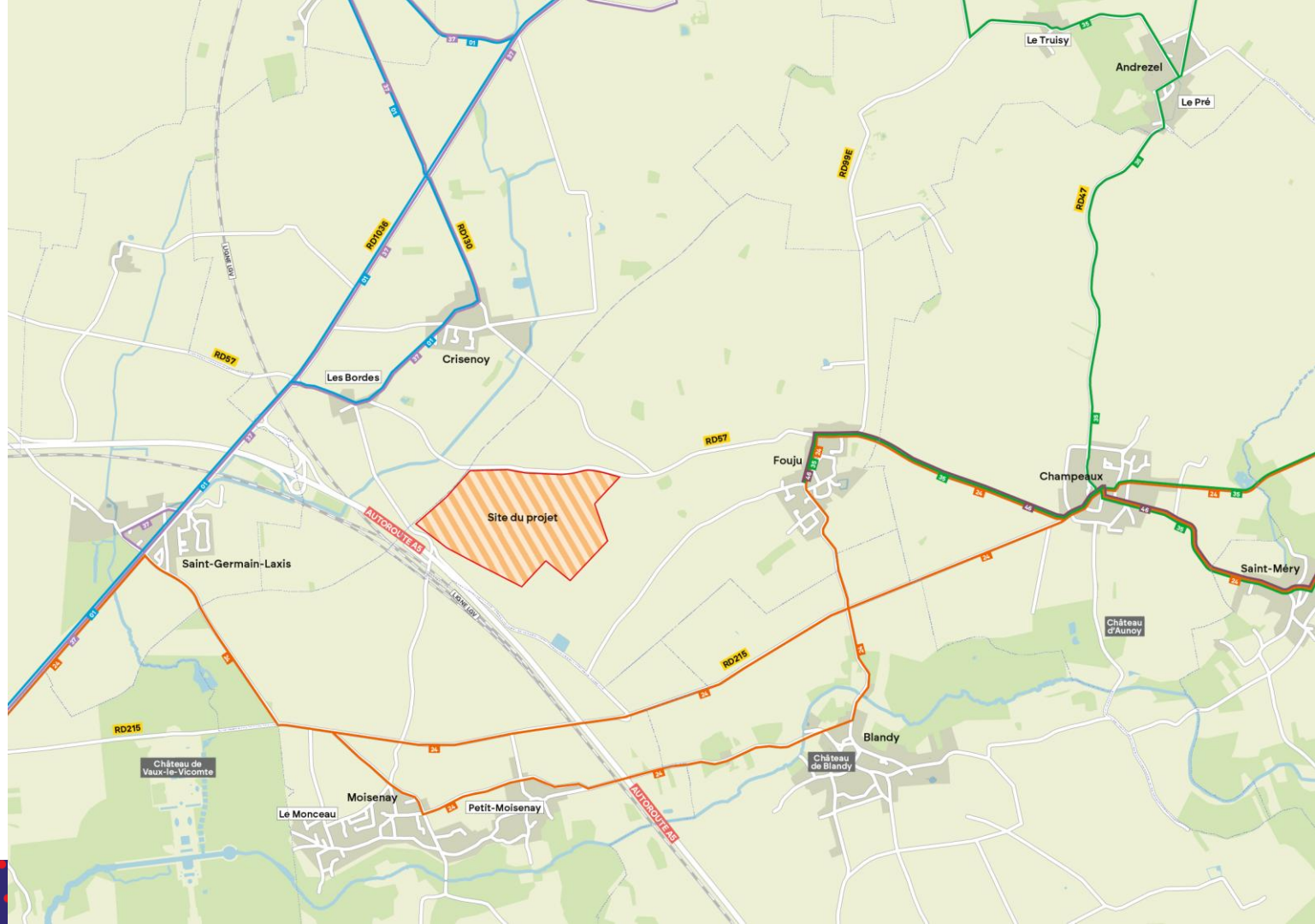
Thème 2 : Transports et mobilités

Plan large du territoire



Thème 2 : Transports et mobilités

Plan rapproché du territoire



Thème 3 : Les retombées locales du projet



Emplois

Jusqu'à 1000 emplois
en phase chantier.

Plusieurs centaines d'emplois directs
(maintenance, ingénierie, sécurité, gestion) en phase de fonctionnement, à cumuler avec **plusieurs centaines d'emplois indirects**.



Fiscalité

Recettes fiscales supplémentaires aux niveaux communal, intercommunal, départemental et régional.



Notoriété

Positionner la CCBRC comme **un territoire d'innovation** reconnu en Europe.

Opportunités pour les entreprises locales
(BTP, services, restauration, hôtellerie, etc.).



Grille de travail

Guide du travail en groupe

Quelques bonnes pratiques :

- Veiller à ce que chaque personne à la table puisse s'exprimer ;
- Désigner un rapporteur pour noter les réflexions du groupe et les restituer, en 5 min, à la fin de l'atelier ;
- Ne pas masquer vos désaccords lors des débats et de la restitution ;
- Ne pas hésiter à nous solliciter.

Documents à votre disposition :

- Un dossier de concertation
- Des planches thématiques et des grilles de travail, relatives aux 3 thèmes de l'atelier

Thème 1 : Insertion dans l'environnement humain et naturel (environ 20 min)

Documents disponibles : Vues d'insertion architecturales du projet, plan du site, carte de localisation du site, carte rapprochée de localisation du site

1. Parmi les enjeux suivants, lesquels vous semblent particulièrement sensibles sur le territoire ?

Liste des enjeux environnementaux (non exhaustif)

Biodiversité
Espaces agricoles
Zones humides et gestion de l'eau
Habitat humain
Qualité de l'air
Paysage et patrimoine
Nuisances sonores
Pollution lumineuse / trame noire

Enjeu majeur

Enjeu modéré

Enjeu faible

2. Selon vous, quels sont les enjeux environnementaux du territoire ? Pouvez-vous les localiser sur la carte de localisation du projet ? Les qualifier ? (type d'enjeu, niveau de sensibilité...)

Vous pouvez indiquer un numéro sur la carte et remplir la grille de travail pour préciser / détailler un enjeu.



Numéro

Commentaire

|

Thème 2 : Transport et mobilités (environ 20 min)

Documents disponibles : Plan large du territoire et plan rapproché du territoire

1. Sur le plan large du territoire, quels sont les axes majeurs de transport du territoire à enjeux ? En termes de :

- **Transports en commun**
- **Trafic routier**
- **Mobilités douces**

Vous pouvez indiquer un numéro sur la carte et remplir la grille de travail pour préciser / détailler un enjeu.

Numéro

Transports en commun

Trafic routier

Mobilités douces

2. Sur le plan rapproché du territoire, quels sont les principaux enjeux locaux en termes de mobilité (par exemple : points noirs de trafic, aménagements à créer type trottoirs / pistes cyclables, parkings, aires de co-voiturage...)

Vous pouvez indiquer un numéro sur la carte et remplir la grille de travail pour préciser / détailler un enjeu.

Numéro

Commentaire

Thème 3 : Effets du projet sur le territoire / pour le territoire (environ 20 min)

Documents disponibles : Planches thématiques d'information et grille de travail

1. L'un des objectifs de Campus IA est de développer des synergies locales et d'en faire bénéficier le territoire.

Selon vous, quels sont les projets prioritaires à porter sur le territoire en lien avec le projet Campus IA ? A

l'inverse, quels sont vos préoccupations sur les effets socioéconomiques (emploi, formation, éducation, immobilier, sécurité, projet de réutilisation de la chaleur fatale...) que le projet pourrait engendrer ?

Propositions / Suggestions

Inquiétudes / Préoccupations

2. Le site accueillera un bâtiment de formation de 1 500 m². Les usages précis de ce bâtiment doivent être précisés, afin de correspondre aux attentes des acteurs et des habitants du territoire.

Selon vous, à quels usages devrait répondre ce bâtiment ? Vis-à-vis de quel public ? Quels sont les usages à encourager ? À éviter ?



Restitution du travail en groupe



Mots de conclusion

La concertation continue jusqu'au 23 novembre !

RÉUNION PUBLIQUE DE CLÔTURE

Lundi 17 novembre 2025 à 19h30

Salle polyvalente de la Communauté de
commune de la Brie des Rivières et Châteaux
1 rue des petits Champs
77820 Le Châtelet-en-Brie

**Donnez votre
avis, posez vos
questions sur**

www.concertation-campus-ia.fr

